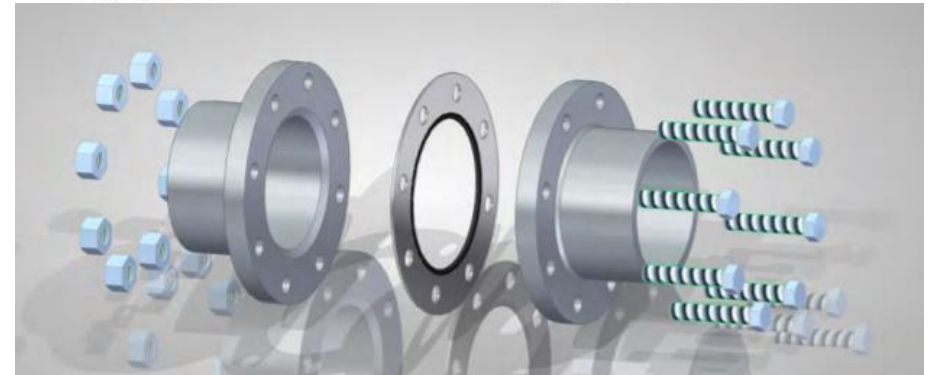


Les joints spiralés

Les joints spiralés se composent d'un feuillard métallique (inox) nervuré enroulé en spirale et d'un garnissage, souvent en graphite ou PTFE.

L'offre G.A.E

- ❖ Service de qualité grâce à un accompagnement personnalisé
- ❖ Pièces fabriquées selon vos demandes & contraintes, avec nos partenaires historiques



- ✓ Assure l'étanchéité dans des conditions extrêmes
- ✓ Excellente résistance à la pression
- ✓ Large plage de température supportée

Avantages du joint spiralé

Fiche technique sur demande